

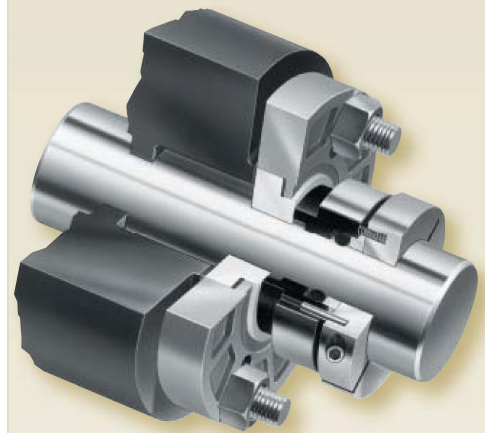
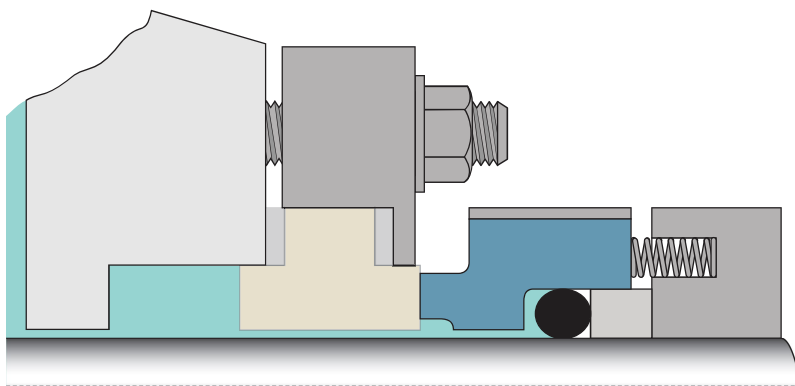
# 440

## Sello Simple Externo no Metálico

*Diseñado para uso en aplicaciones químicas agresivas*

El diseño externo del 440 se utiliza en aplicaciones químicas generales donde hay sustancias corrosivas y otros productos químicos agresivos que atacan los materiales estándar de los sellos, y donde se requieren aleaciones especiales de alto costo.

Todas las piezas húmedas son sacrificadoras y fácilmente reemplazables en un programa de reparación. Ninguna pieza metálica está en contacto con el fluido de proceso. El 440 es un reemplazo de bajo costo para sellos hechos a partir de materiales de aleación costosa.



**Sellado confiable y de bajo costo para una gran variedad de líquidos corrosivos**

- Diseño no metálico
- Equilibrado
- Resortes de múltiples espirales

**No ocasionan daños a ejes revestidos con vidrio**

- Transmisión con abrazadera, sin tornillos de fijación

### ESPECIFICACIONES

#### Parámetros de operación

<b>Tamaños</b>	25 mm a 115 mm 0,937" a 4,5"
<b>Presión</b>	711 mm o 28" Hg de vacío a 10 bar g / 150 psig*
<b>Temperatura</b>	-55°C a 300°C / -67°F a 570°F Consulte la contraportada para conocer los límites reales del material por tipo de elastómero
<b>Velocidad</b>	20 m/s o 4000 fpm

\* Las capacidades de presión del sello dependen del fluido sellado, temperatura, velocidad y combinaciones de las caras del sello. Para la operación fuera de estos límites y con materiales adicionales consulte a Ingeniería de Sellos Mecánicos de Chesterton.

#### Materiales de Construcción

<b>Caras Rotativa</b>	Carbono PTFE
<b>Caras Estacionarias Opcionales</b>	Carburo sinterizado de silicio Carburo de tungsteno Carburo de silicio fabricado por reacción Cerámica
<b>Elastómeros</b>	Fluorocarbono Etileno propileno FEPM - Tetrafluoro-Etileno-Propileno ChemLast™
<b>Piezas Metálicas</b>	Acero Inoxidable 316 / EN 1.4401
<b>Resortes</b>	Aleación C-276 / EN 2.4819

#### EJEMPLO DE REFERENCIA PARA AGILIZAR LOS PEDIDOS

Para realizar pedidos de manera rápida y sencilla, tenga disponible la información siguiente para su representante de servicio.

MODELO	TAMAÑO	CARAS	ELASTÓMEROS	METALES
440	Diámetro del eje	CB	FKM	316 SS